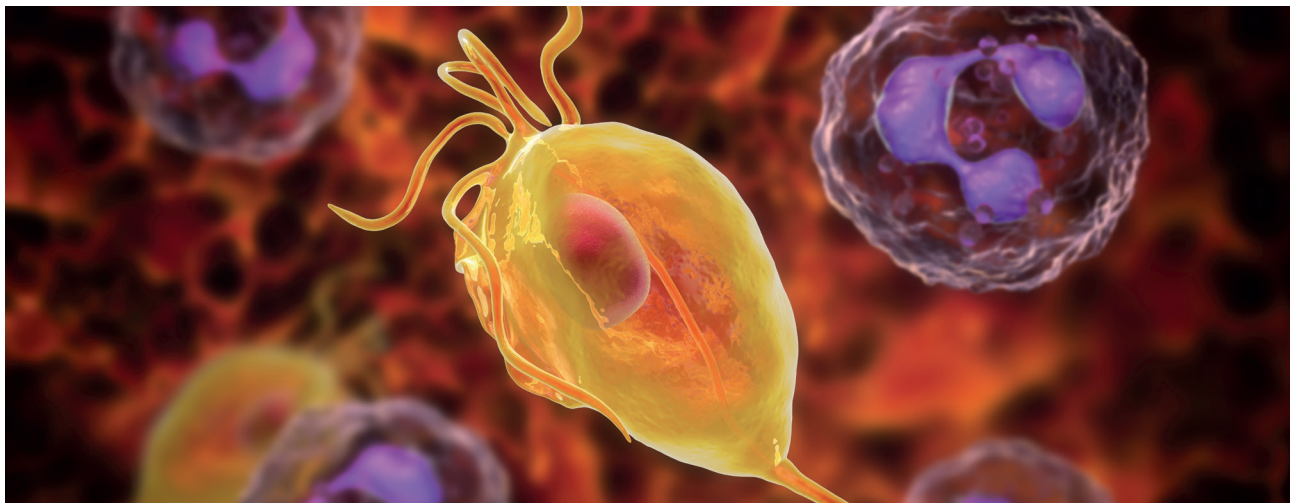


## DIAGNOSTIC DE LABORATOIRE DE 7 INFECTIONS SEXUELLEMENT TRANSMISSIBLES EN UNE SEULE PCR MULTIPLEX (STI7)



### CONTEXTE

La recherche traditionnelle des infections sexuellement transmissibles par culture peut détecter *N. gonorrhoeae*, *Mycoplasma* et *Ureaplasma*. La recherche de *Chlamydia trachomatis* se fait par PCR et celle de *Trichomonas vaginalis* au moyen de l'examen direct. Le temps nécessaire pour effectuer la culture et l'identification est d'environ 48 h.

L'émergence de nouvelles techniques de biologie moléculaire, nous permet de raccourcir ce temps à 3 heures, avec une détection plus fiable des germes. Le laboratoire MGD met à disposition le test PCR multiplex pour le diagnostic rapide des 7 infections sexuellement transmissibles énumérées ci-dessous :

*Chlamydia trachomatis*, *Neisseria gonorrhoeae*, *Mycoplasma genitalium*, *Mycoplasma hominis*, *Ureaplasma urealyticum*, *Ureaplasma parvum* et *Trichomonas vaginalis*.

### INDICATIONS

Cette recherche est effectuée en cas de suspicion d'infections uro-génitales, ou dans le cadre d'un dépistage global.

### INFOS PRATIQUES

**Prélèvement:** frottis uro-génitaux (prélèvements de choix), urine, sperme.

**Stabilité:** 8 h à température ambiante, 48 h à 4°C.

**Durée de test:** 3 heures (résultats disponibles le même jour).

### COMBINAISONS POSSIBLES ET PRIX

Test	Position OFAS	Points OFAS
CT ( <i>Chlamydia trachomatis</i> )	3396	95
NG ( <i>N. gonorrhoea</i> )	3460	95
CT+NG	3396 + 3460	190
CT+NG+TV ( <i>Trichomonas vaginalis</i> )	3396 + 3460	190
CT + NG + <i>M. genitalium</i>	3396 + 3455	325
<i>Mycoplasma/Ureaplasma</i>	3455	230
CT + NG + Myco/Urea	3396 + 3455	325
STI 7	3396 + 3455	325