

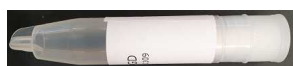
RECOLTE DE SALIVE

Recommandation :

En cas de veille de jours fériés, contacter le laboratoire pour savoir si le prélèvement peut être effectué.

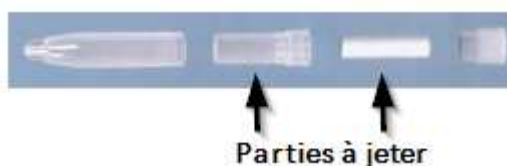
Matériel fourni :

Tube « salivette »



Instructions pour la récolte de la salive :

- 1) Effectuer le prélèvement le matin au réveil (toujours avant 10h) avant de se lever du lit, en étant à jeun et avant le brossage des dents.
- 2) Déboucher le tube et jeter les 2 parties intérieures.



- 3) Saliver doucement en massant la joue de façon circulaire et déposer la salive dans le tube (sans cracher, ni faire de mousse).
Remplir le tube jusqu'au trait de 1 ml.



- 4) Refermer le tube et noter votre nom, prénom ainsi que l'heure de la récolte sur l'étiquette.
- 5) Si le profil neurologique 3 est demandé :
 - Effectuer 4 prélèvements supplémentaires à 12h, 17h, 19h et 22h selon le même protocole que décrit ci-dessus.
 - Pour chaque prélèvement, utiliser un tube différent, en récoltant la salive toujours en dehors des repas et du brossage des dents (1h minimum).
 - Noter le nom et prénom ainsi que l'heure de la collecte sur chaque tube.
 - Attention : si l'heure n'est pas indiquée, l'analyse ne pourra pas être effectuée.